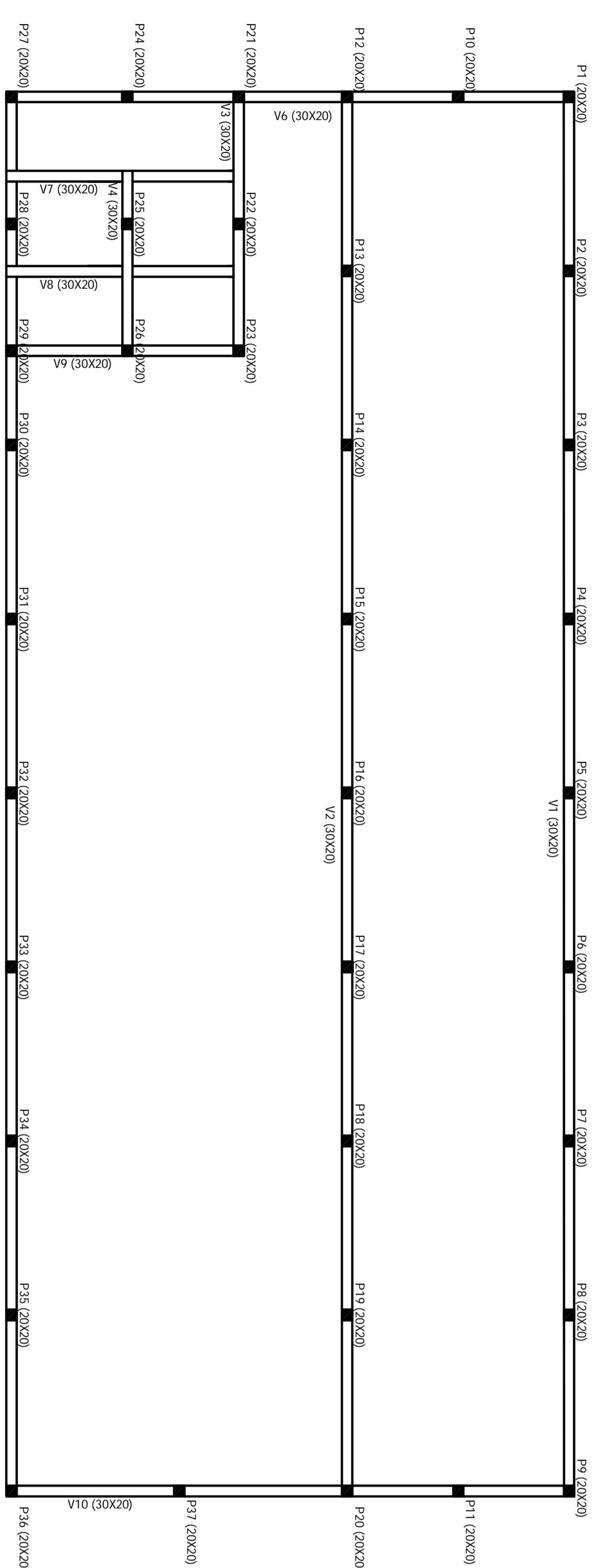
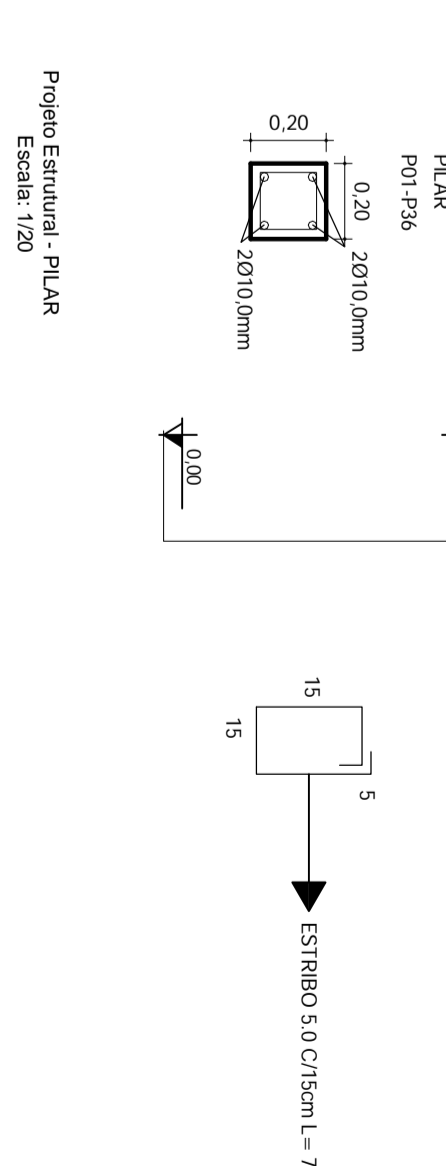
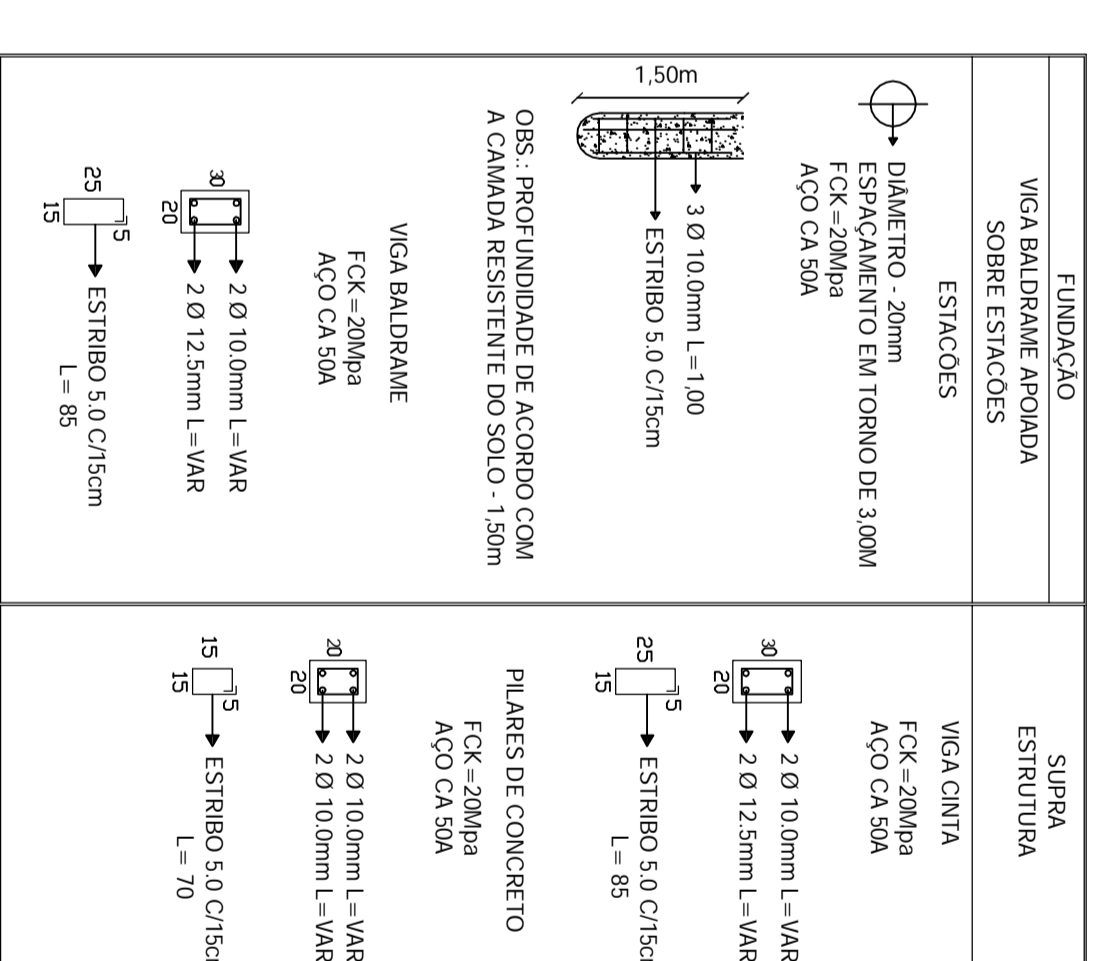


RELAÇÃO DO AÇO

ACO	DIAMETRO	QUANTIDADE	VOLUME CONCRETO
CA60	5.0	100.80KG	3.52M³
CA50	10.0	75.02KG	

ACO	DIAMETRO	QUANTIDADE	VOLUME CONCRETO
CA60	5.0	167.48KG	7.24M³
CA50	10.0	146.87KG	
CA50	12.5	232.24KG	

ACO	DIAMETRO	QUANTIDADE	VOLUME CONCRETO
CA60	5.0	167.48KG	7.24M³
CA50	10.0	146.87KG	
CA50	12.5	232.24KG	

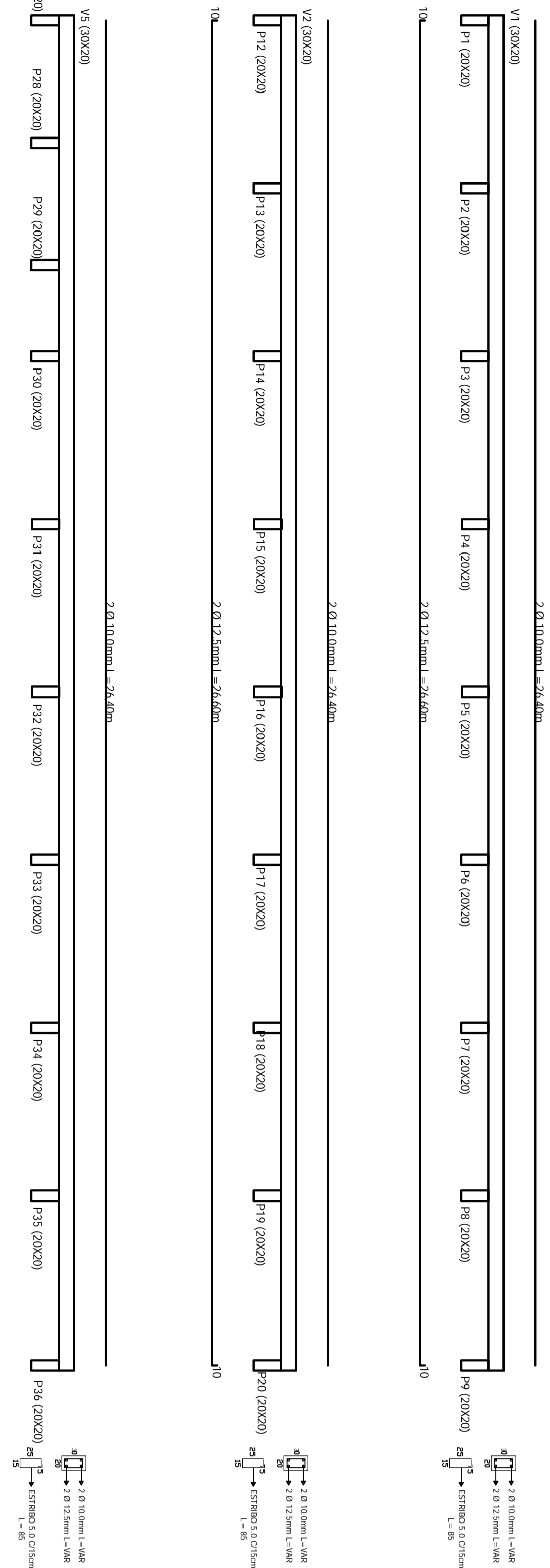


RELAÇÃO DO AÇO

ACO	DIAMETRO	QUANTIDADE	VOLUME CONCRETO
CA60	5.0	100.80KG	3.52M³
CA50	10.0	75.02KG	

ACO	DIAMETRO	QUANTIDADE	VOLUME CONCRETO
CA60	5.0	167.48KG	7.24M³
CA50	10.0	146.87KG	
CA50	12.5	232.24KG	

ACO	DIAMETRO	QUANTIDADE	VOLUME CONCRETO
CA60	5.0	167.48KG	7.24M³
CA50	10.0	146.87KG	
CA50	12.5	232.24KG	



RELAÇÃO DO AÇO

ACO	DIAMETRO	QUANTIDADE	VOLUME CONCRETO
CA60	5.0	100.80KG	3.52M³
CA50	10.0	75.02KG	

ACO	DIAMETRO	QUANTIDADE	VOLUME CONCRETO
CA60	5.0	167.48KG	7.24M³
CA50	10.0	146.87KG	
CA50	12.5	232.24KG	

ACO	DIAMETRO	QUANTIDADE	VOLUME CONCRETO
CA60	5.0	167.48KG	7.24M³
CA50	10.0	146.87KG	
CA50	12.5	232.24KG	

PREFEITURA MUNICIPAL DE LAVRAS DO SUL
SETOR DE ENGENHARIA

PROJETO DE REFORMA DO GINÁSIO E CONSTRUÇÃO DE UMA CANCHA DE BOCHA

PROF. DR. ALEXANDRE SILVEIRA R1

PREFEITURA MUNICIPAL DE LAVRAS DO SUL

CNPJ: 06.907.298/0001-49

TIAGO DIAS RIBEIRO

CREA: RS 271961

INDICADA