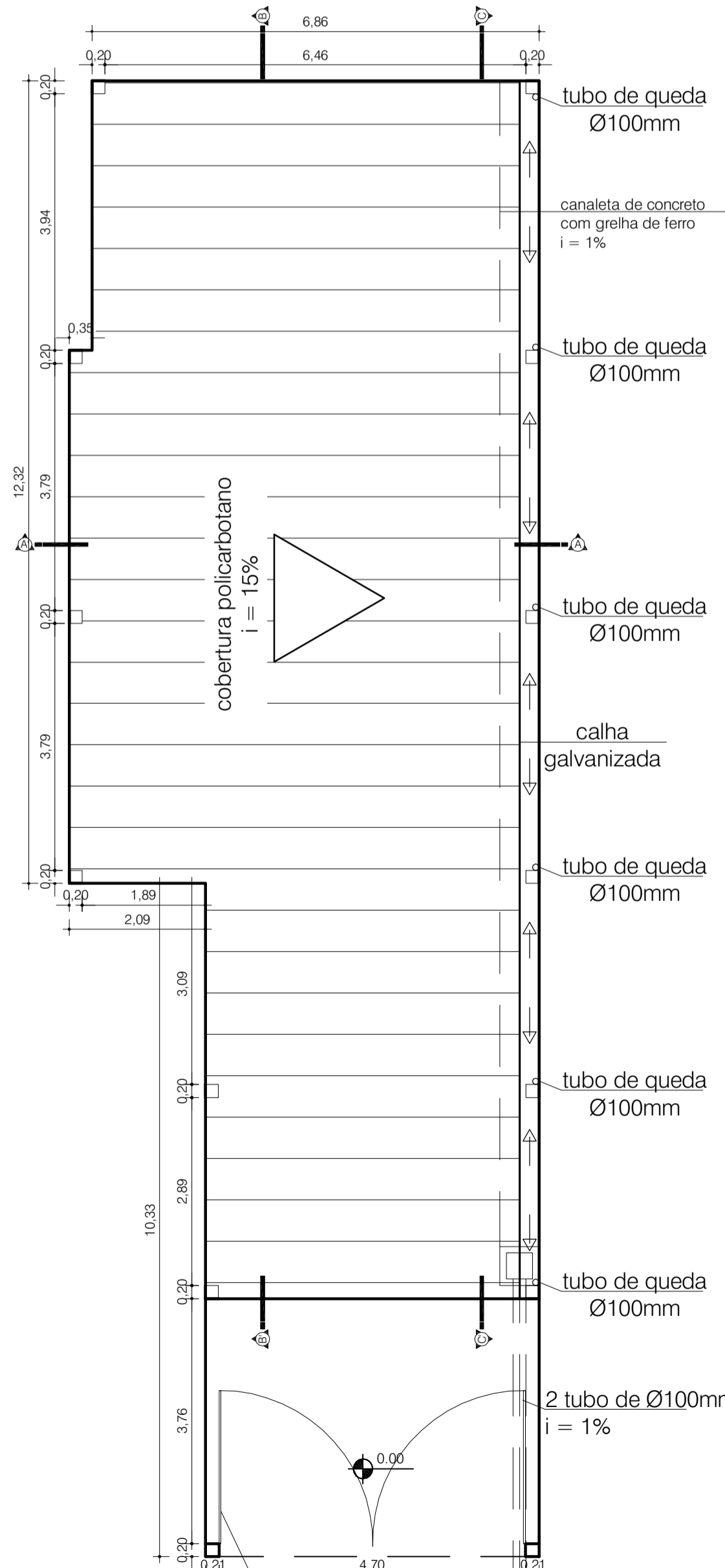


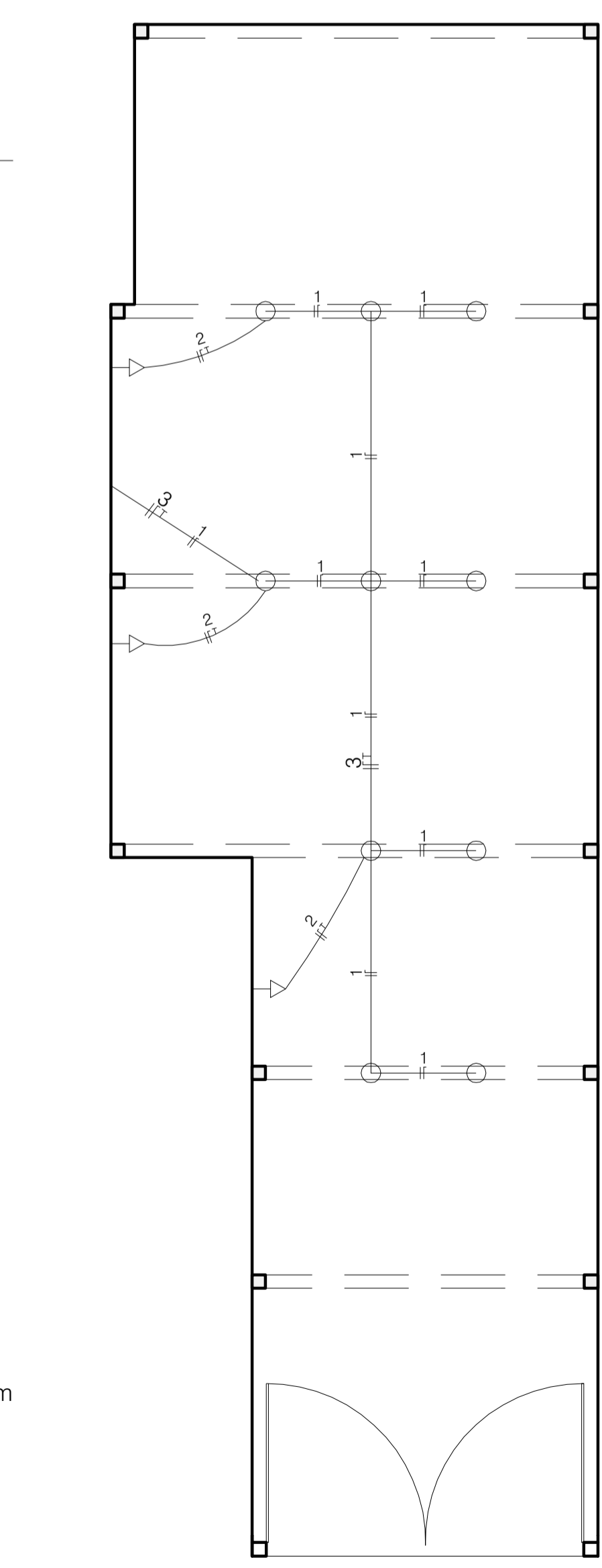
Situação e Localização
Esc.: 1/250

QUADRO DE CARGAS

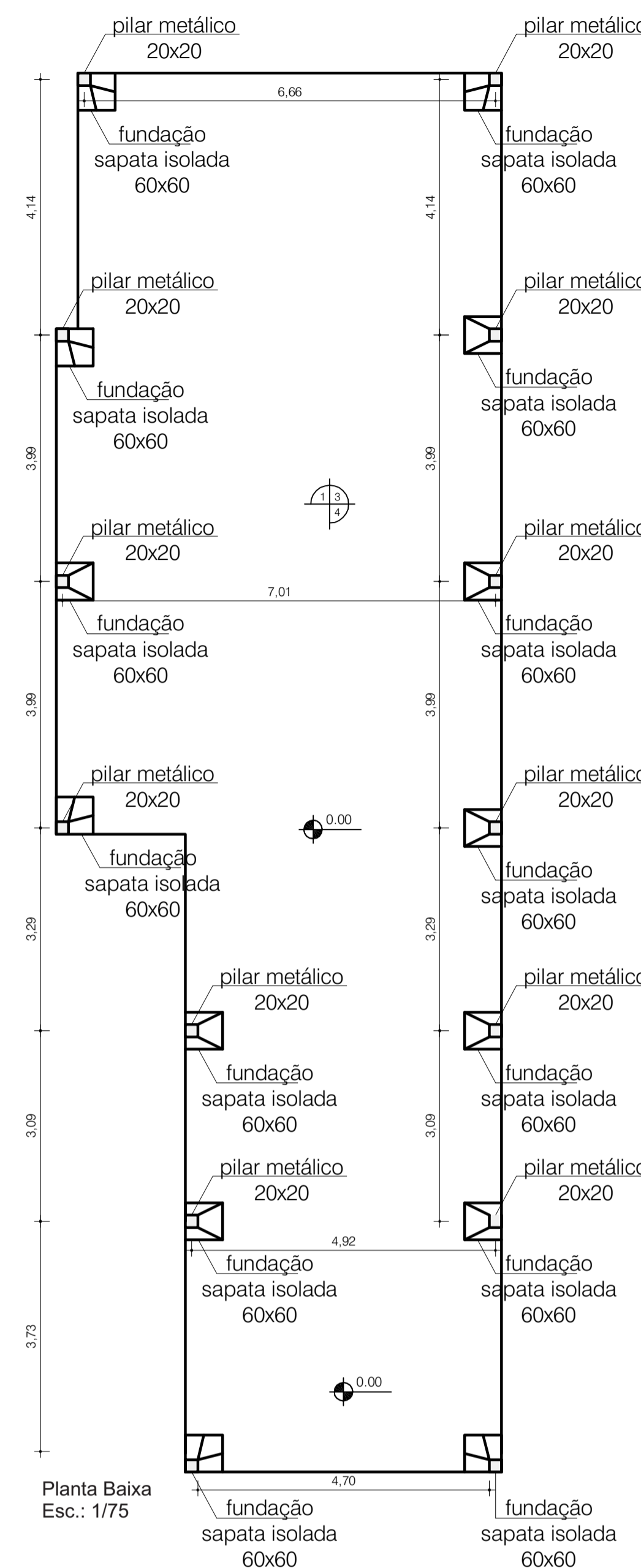
CIRCUITO	DESCRIÇÃO	POTÊNCIA	CONDUTOR	PROTEÇÃO
1	ILUMINAÇÃO	2000W	1#2,5(2,5)2,5mm ²	1X25A
2	TOMADAS USO GERAL	300W	1#2,5(2,5)2,5mm ²	1X15A



Planta Baixa - Cobertura
Esc.: 1/75



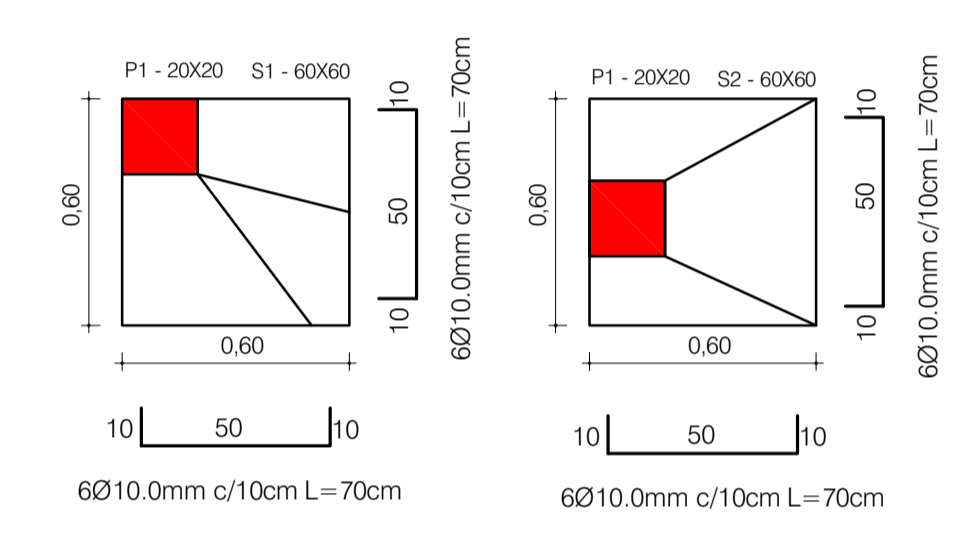
Planta Baixa - Instalações Elétricas
Esc.: 1/75



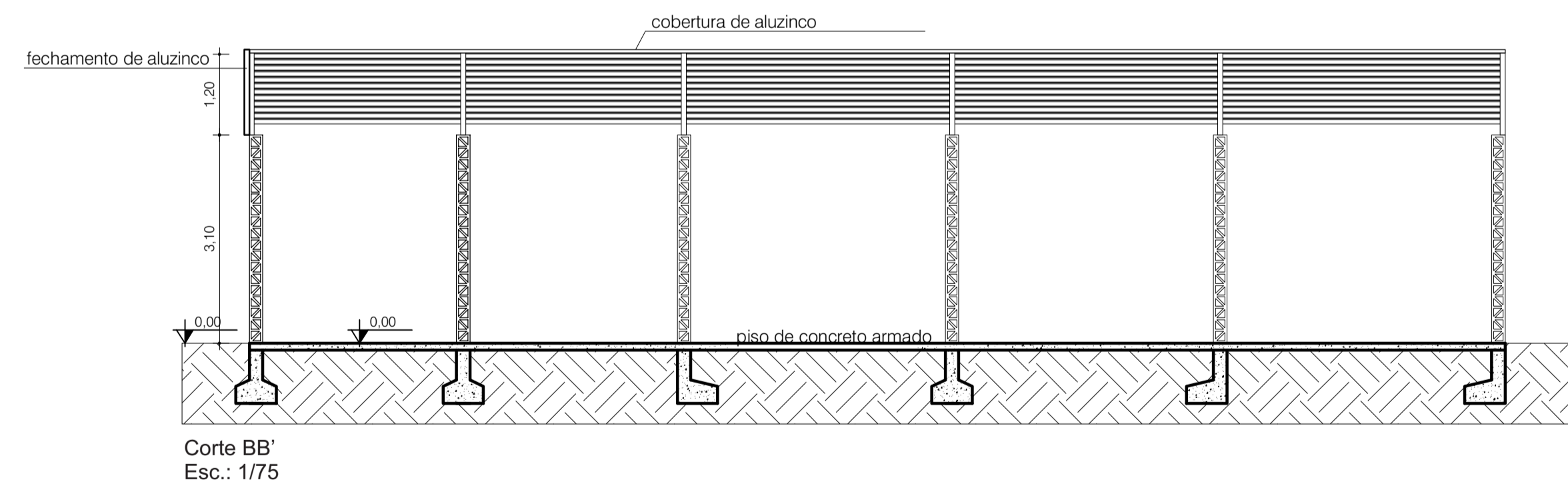
Planta Baixa
Esc.: 1/75

ESPECIFICAÇÕES DE MATERIAIS

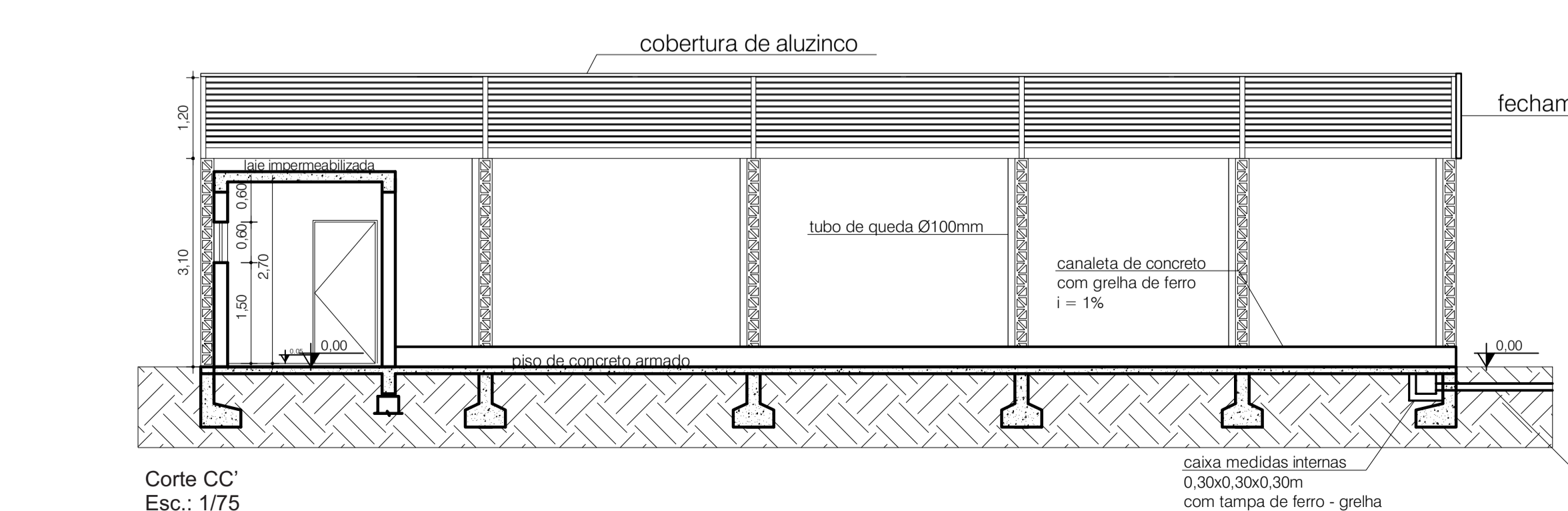
PISO	1. Cimentado 2. Piso Cerâmico 3. Piso Anti-derrapante
PAREDE	1. Reboco/massa fina/ pintura com tinta acrílica 2. Azulejo até 1,50m/ a partir dessa altura pintura tinta acrílica 3. Estrutura metálica
TETO	1. Estrutura à Vista 2. Forro de PVC 3. Laje 4. Telhado de aluzinco



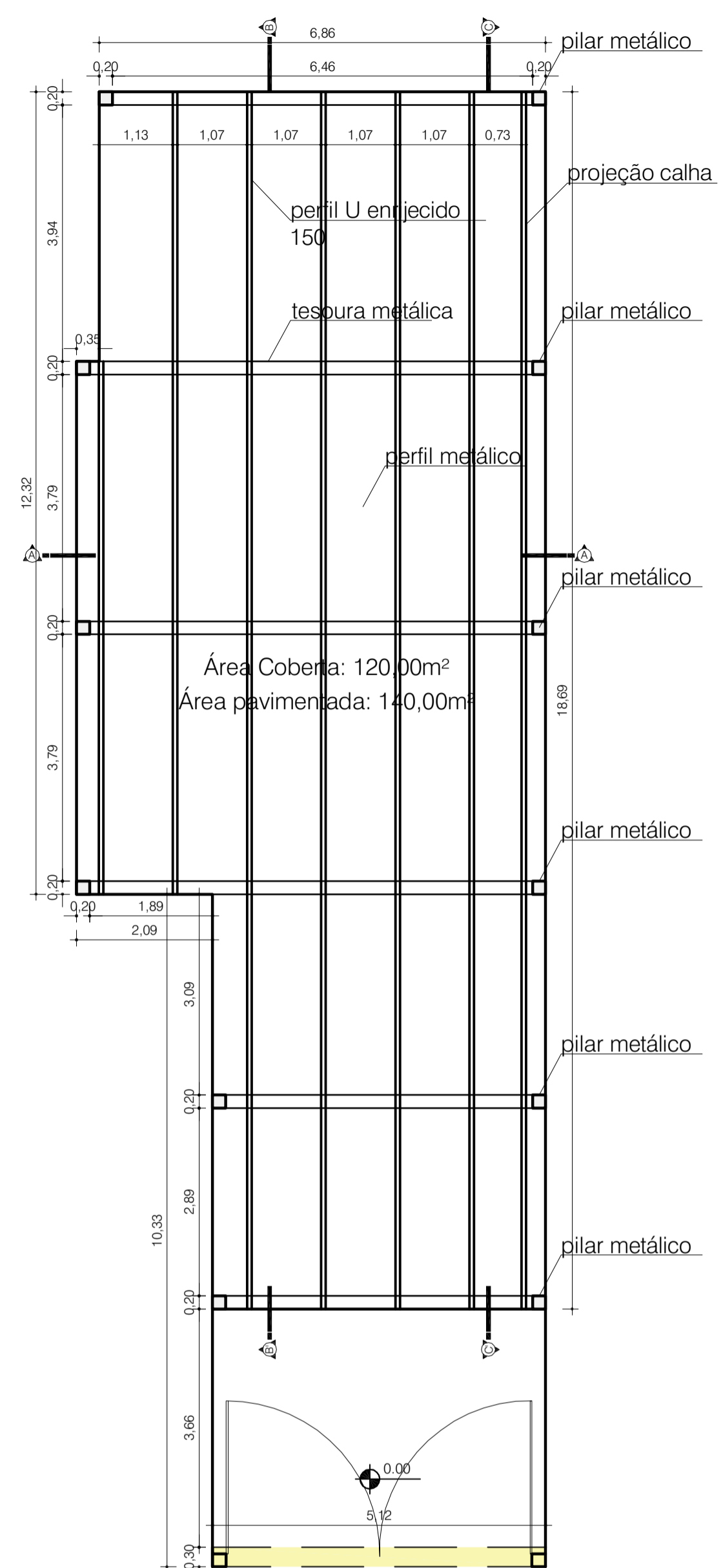
Sapata
Esc.: 1/25



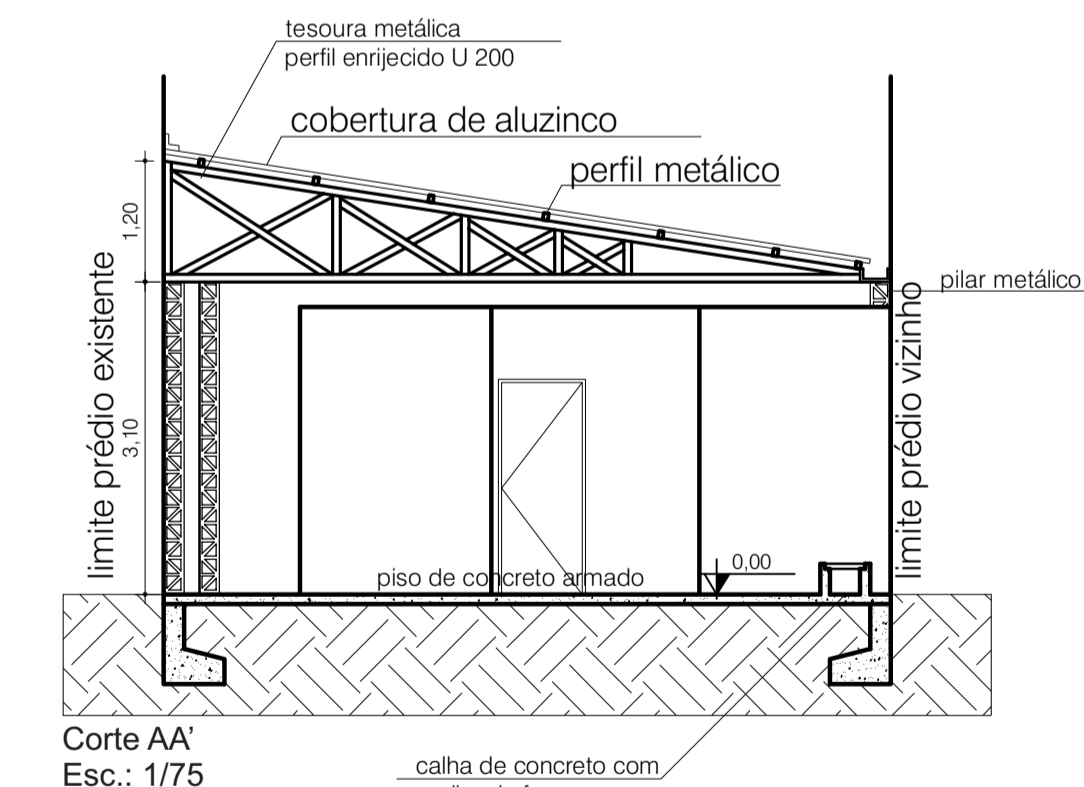
Corte BB'
Esc.: 1/75



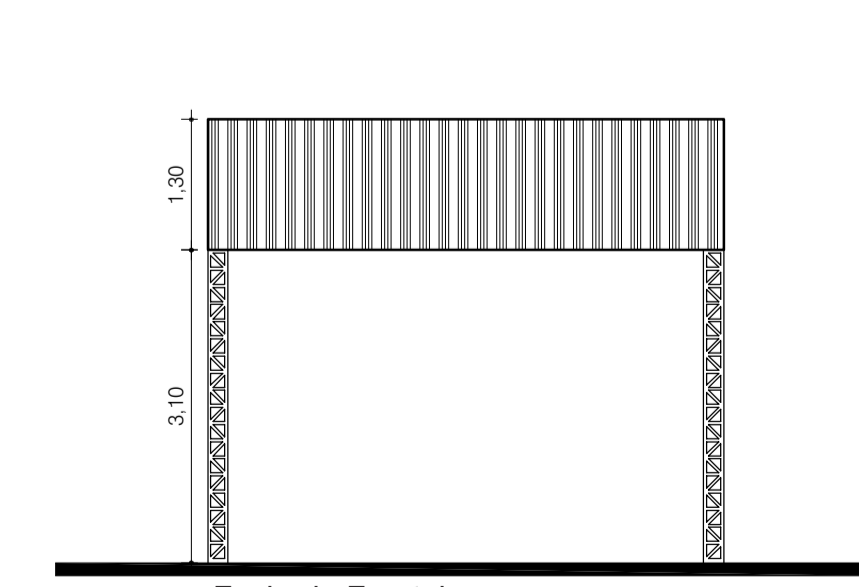
Corte CC'
Esc.: 1/75



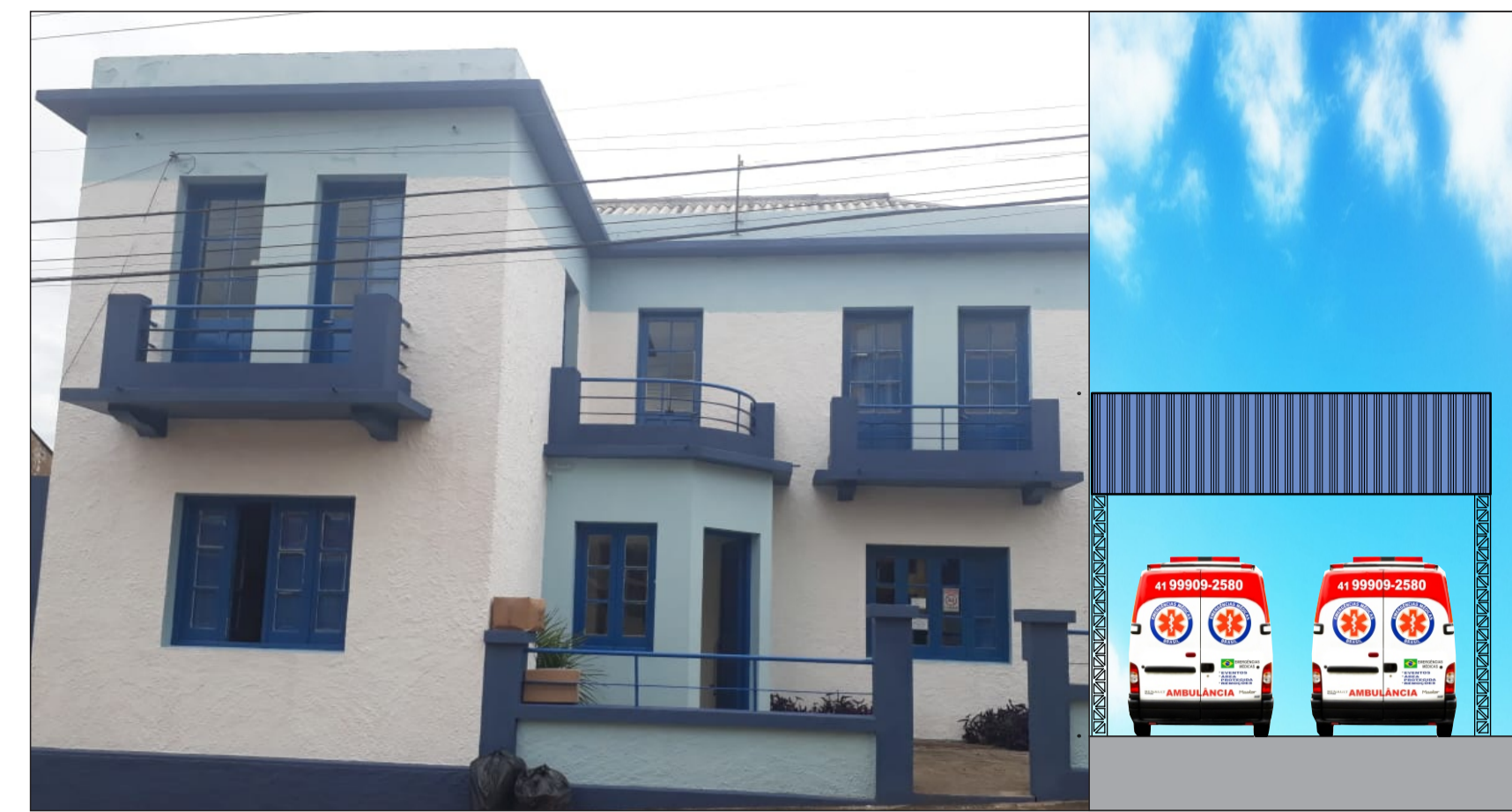
Planta Baixa - Terças
Esc.: 1/75



Corte AA'
Esc.: 1/75



Fachada Frontal
Esc.: 1/75



PREFEITURA MUNICIPAL DE LAVRAS DO SUL
SETOR DE ENGENHARIA

PROJETO: PROJETO DE COBERTURA METÁLICA
 ENDEREÇO: SECRETARIA DE SAÚDE DE LAVRAS DO SUL
 PROPRIETÁRIO: PREFEITURA MUNICIPAL DE LAVRAS DO SUL
 CNPJ: 88.201.298/0001-49
 RESPONSÁVEL TÉCNICO: THIAGO DIAS RIBEIRO
 CREA RS 221061

FOLHA: 01/02 DATA: 17/12/2019 ESCALA: INDICADA